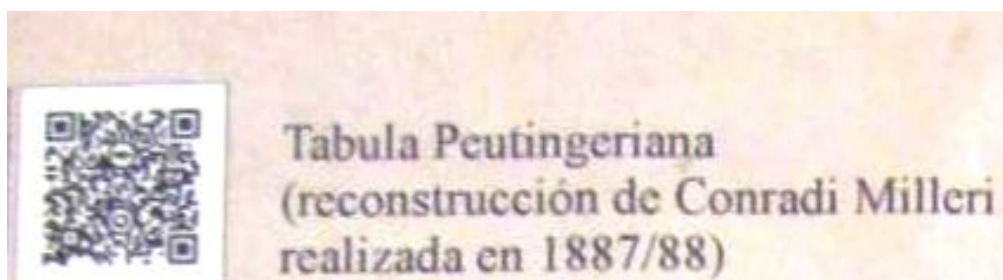


TABULA PEUTINGERIANA

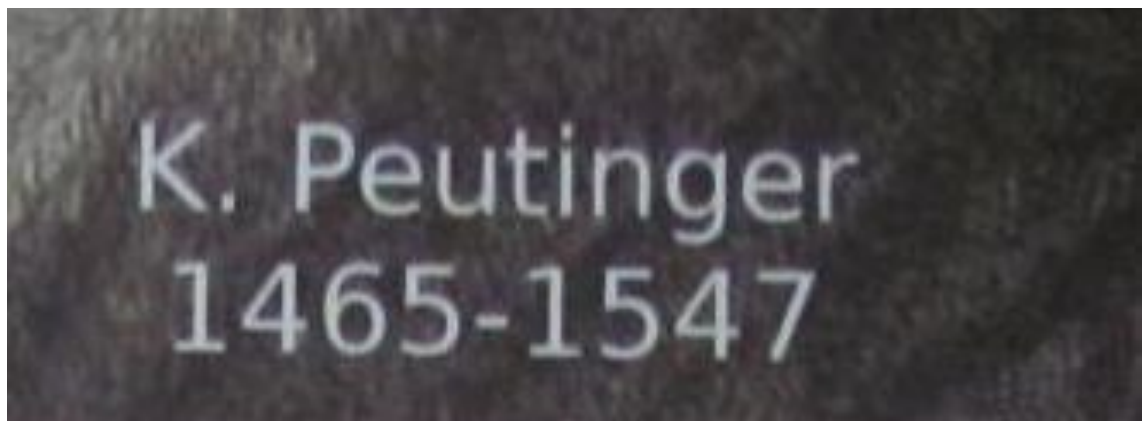
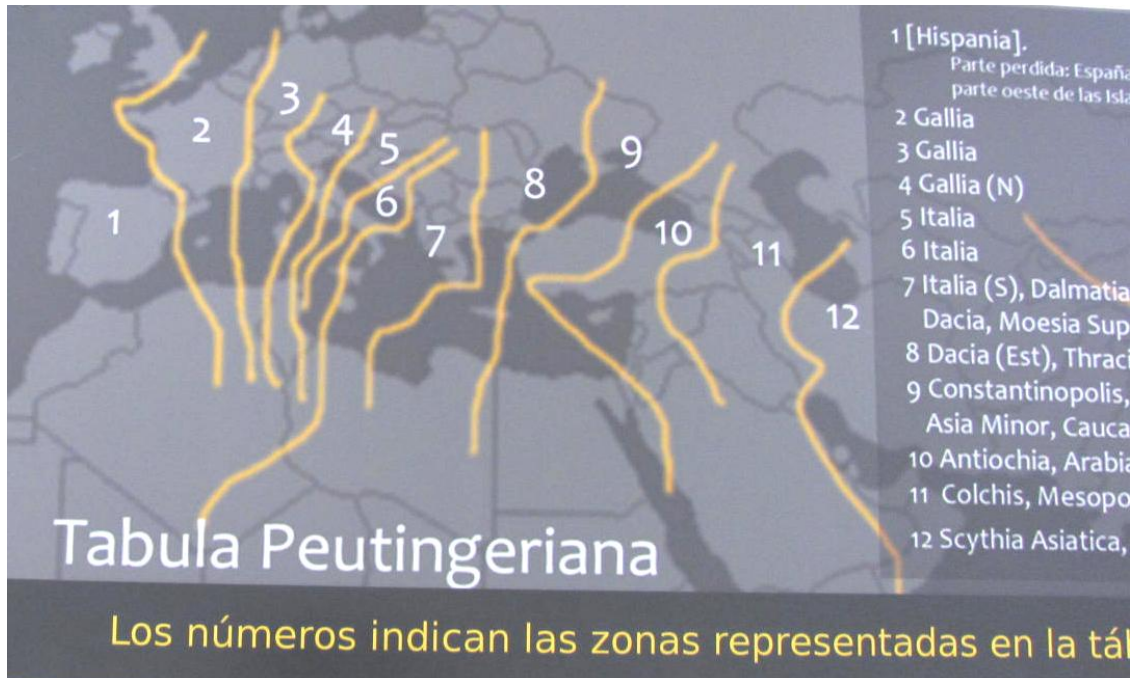


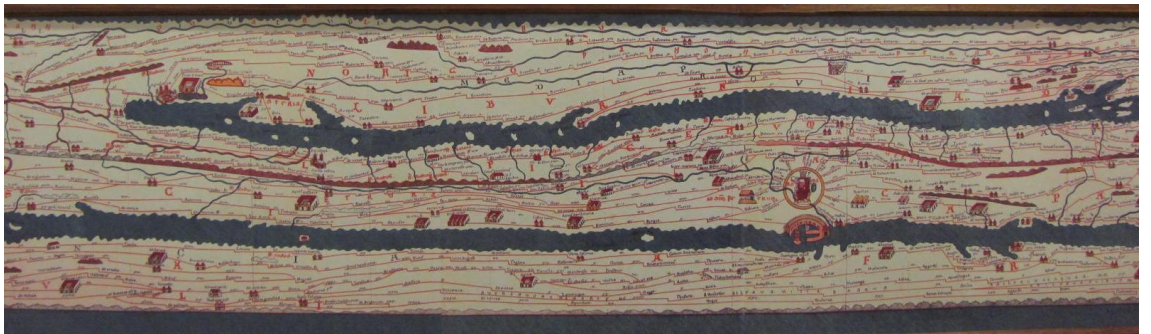
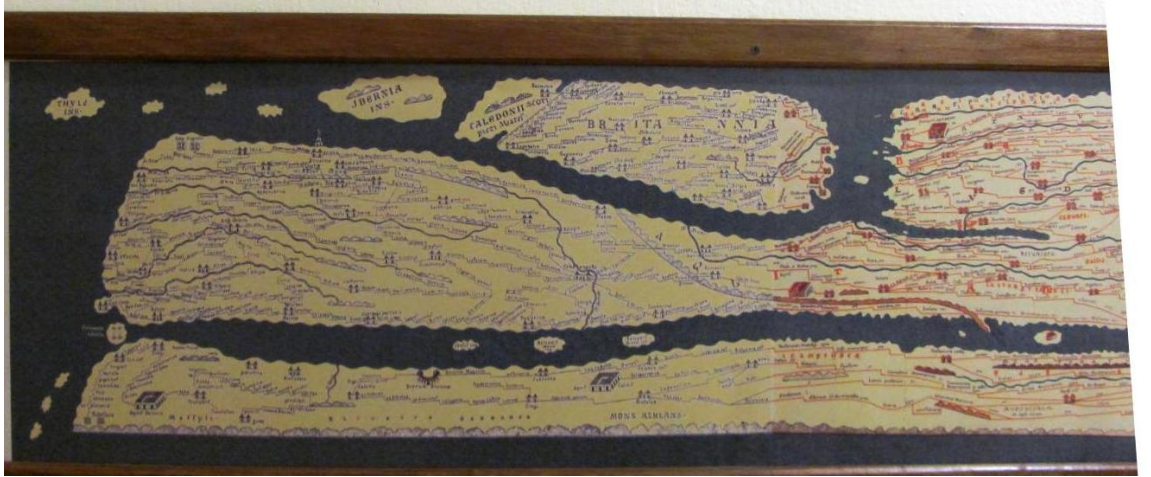
El mundo de entonces...

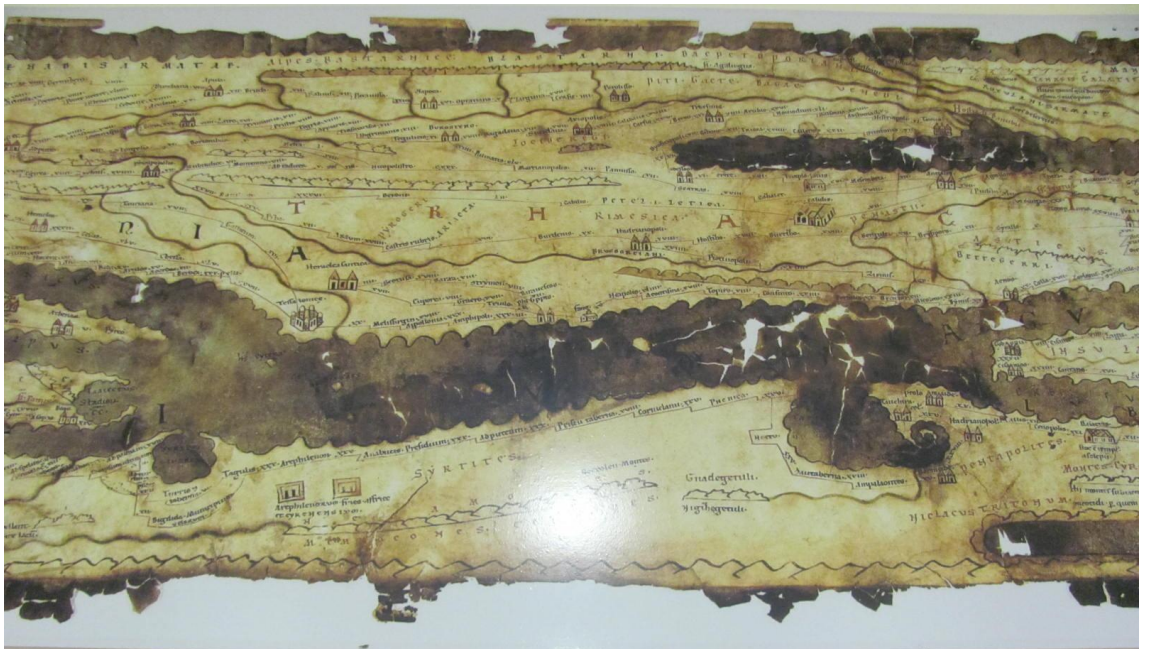
La Academia Nacional de Ciencias en su asiento natural de Córdoba desde su fundación el siglo XIX por decisión del inefable Domingo Faustino Sarmiento, guarda tesoros notables dignos de visitar por quienes nos apasiona la historia de la ciencia.

De ella hemos extraído a lo largo de nuestra trayectoria, información valiosa para nuestro modesto aporte efectuado a lo largo del tiempo.

Una de ellas, mostrada a continuación, fue la Tabula Peutingeriana:







Vemos así, después de mucho tiempo, la visión que se tenía entonces de aquel limitado mundo medieval, ignorante de una frondosa realidad que lo circundaba.

Vale la pena compartirlo.

Gaudeamus.

Edgardo Ronald Minniti Morgan