

PLUTÓN HOY

El azar quiso que 68 años después del descubrimiento del planeta Plutón, Santiago Paolantonio y el autor tomaran con el telescopio de 1,54 m de la Estación Astrofísica de Bosque Alegre, Córdoba, una imagen del planeta cuando se encontraba aún en posición intraneptuniana (La distancia del mismo al Sol era menor que la de Neptuno, en razón de la excentricidad de la órbita de Plutón; cuyos planos de órbita – por suerte – tienen distinta inclinación con relación al plano del sistema. No hay posibilidades de colisión).

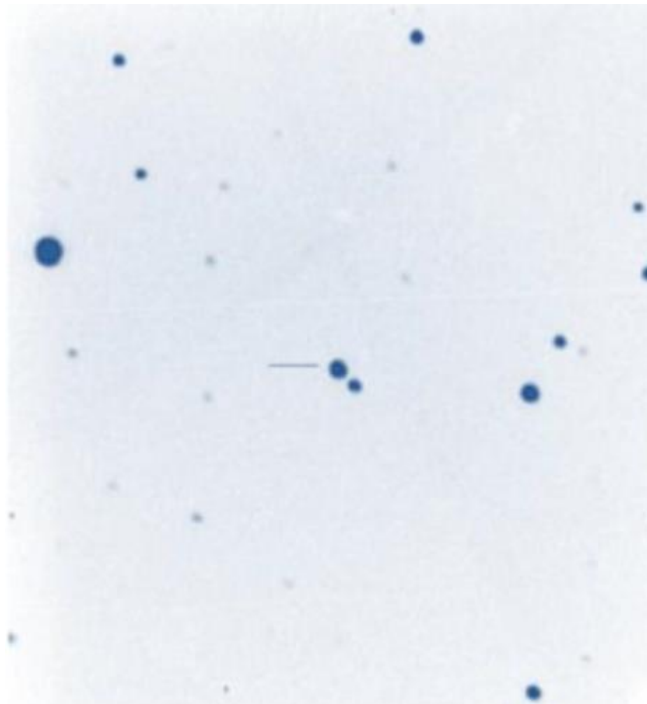
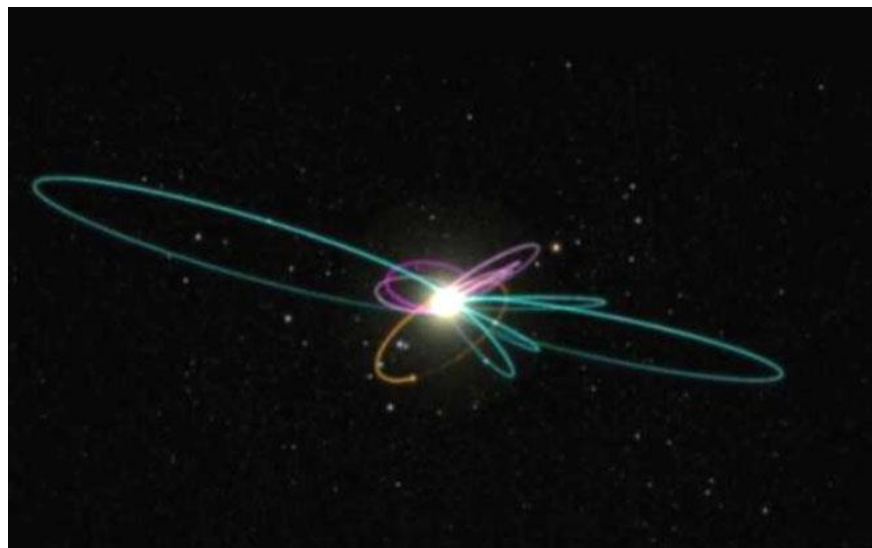


Imagen de Plutón - 6' x 6' tomada el 26 de julio de 1998 con el telescopio de 1,5 metros de la Estación Astrofísica de Bosque Alegre (Norte arriba) Paolantonio-Minniti

La imagen de Plutón - 6' x 6' - fué tomada el 26 de julio de 1998 con el telescopio de 1,5 m de la Estación Astrofísica de Bosque Alegre - Norte arriba.

Nos hallábamos entonces registrando el espectro de NSV 1835, una estrella tipo Mira; peculiar por la presencia de bandas propias del Zr que acusara el espectro que le fuera adquirido. (Esa estrella pertenecía al programa NSV – IRAS desarrollado por Atel, Santa Fe, detrás de las míticas “Esferas de Dyson”; programa expuesto en una reunión entre Profesionales y astrónomos Aficionados convocada por la IAU en 1991 cuando la XXI Asamblea de la Entidad.

Esa estrella fue seleccionada por sus líneas destacadas del SiC y del SiO; fue esa noche cuando decidimos realizar la toma de Plutón aprovechando la circunstancia de la posición especial del mismo citada, que no volvería a repetirse en más de cien años.

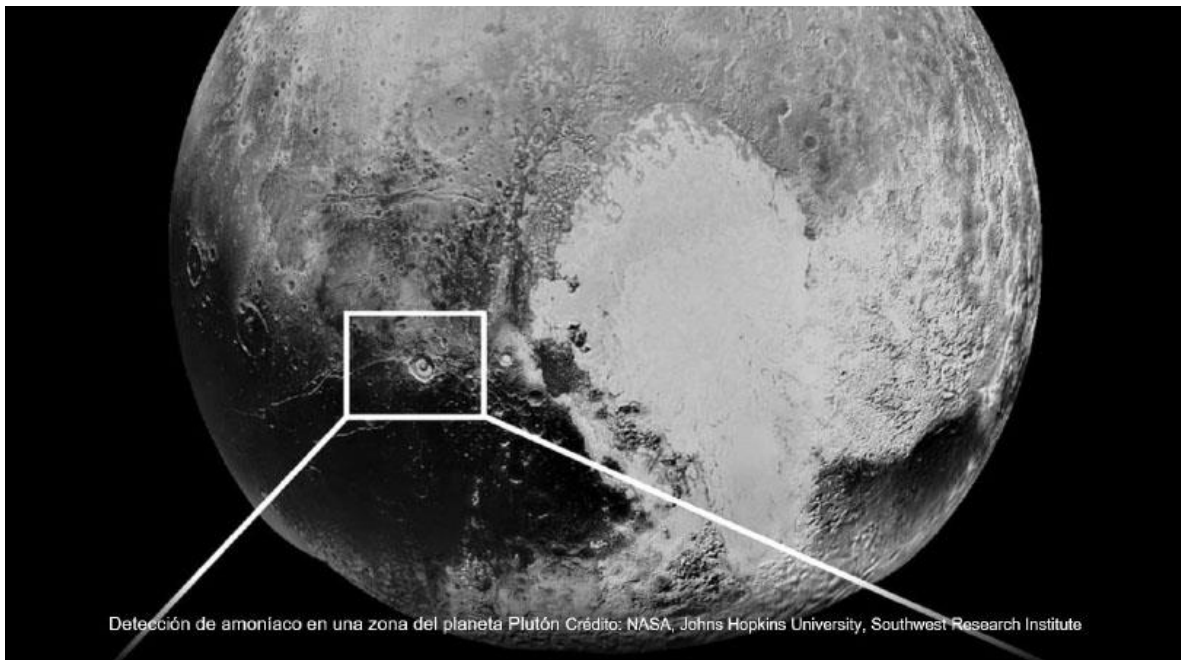


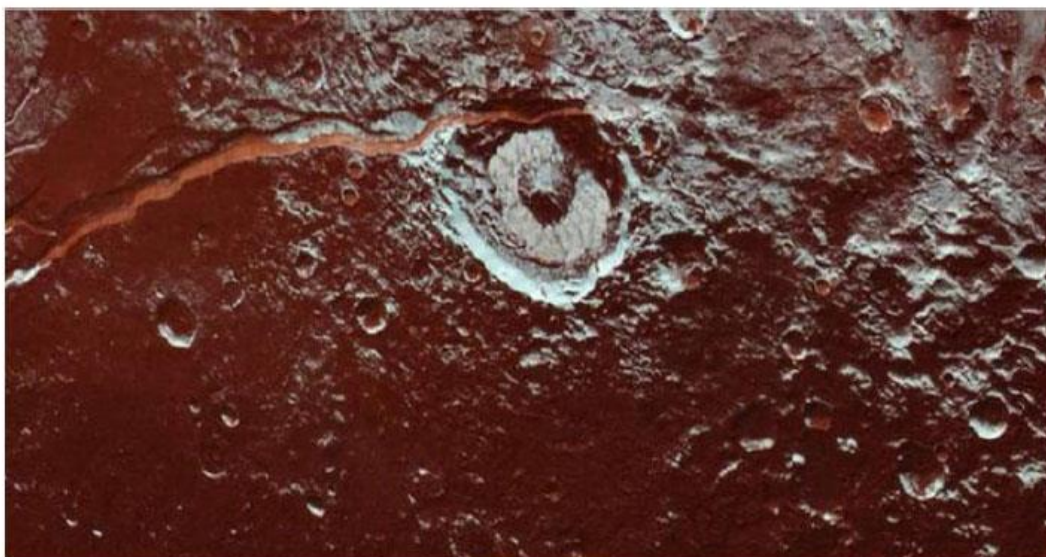
El nuevo sistema solar –img Telecinco.es

Hoy, los hechos retornan. Los astrónomos habrían descubierto un nuevo planeta del Sistema Solar con una órbita muy excéntrica; se trataría del décimo cuerpo planetario solar; su imagen fue difundida en el sitio NASA Science, en la Web. Pero esta apasionante noticia sin confirmación cierta todavía no es historia. Crucemos los dedos.

El nuevo planeta se movía a través de un campo de estrellas el 21 de octubre de 2003. Las tres fotografías fueron captadas con una diferencia de casi 90 minutos. Crédito de la imagen: Telescopio Samuel Oschin, Observatorio Palomar.

Todo ello fue descrito cuando comentábamos la vida de Tombaugh, su descubridor.





Detección de amoníaco en una zona del planeta Plutón Crédito: NASA, Johns Hopkins University,

2019 11 15	A.R. 19 30 23,2	Dec. -22 24 35	34,422	sector Sgr
2019 11 18	A.R. 19 30 39,4	Dec. -22 24 14	34,467	sector Sgr
2019 11 21	A.R. 19 30 56,5	Dec. -22 23 51	34,511	sector Sgr
2019 11 24	A.R. 19 31 14,6	Dec. -22 23 26	34,553	sector Sgr
2019 11 27	A.R. 19 31 33,4	Dec. -22 22 59	34,594	sector Sgr
2019 11 30	A.R. 19 31 53,1	Dec. -22 22 30	34,632	sector Sgr
2019 12 03	A.R. 19 32 13,6	Dec. -22 22 00	34,669	sector Sgr

Posición del planeta hoy

Como vemos en el grabado tomado de la Web, hoy Plutón recogió nuevamente su cetro y se ubicó más allá de Neptuno. Terminó de vacacionar en zonas más cálidas, recuperando su corona por otro largo tiempo.

Ya no lo veremos más nosotros como planeta interior a Neptuno.

Quedó el recuerdo de aquella aventura en Bosque Alegre.

Edgardo Ronald Minniti Morgan